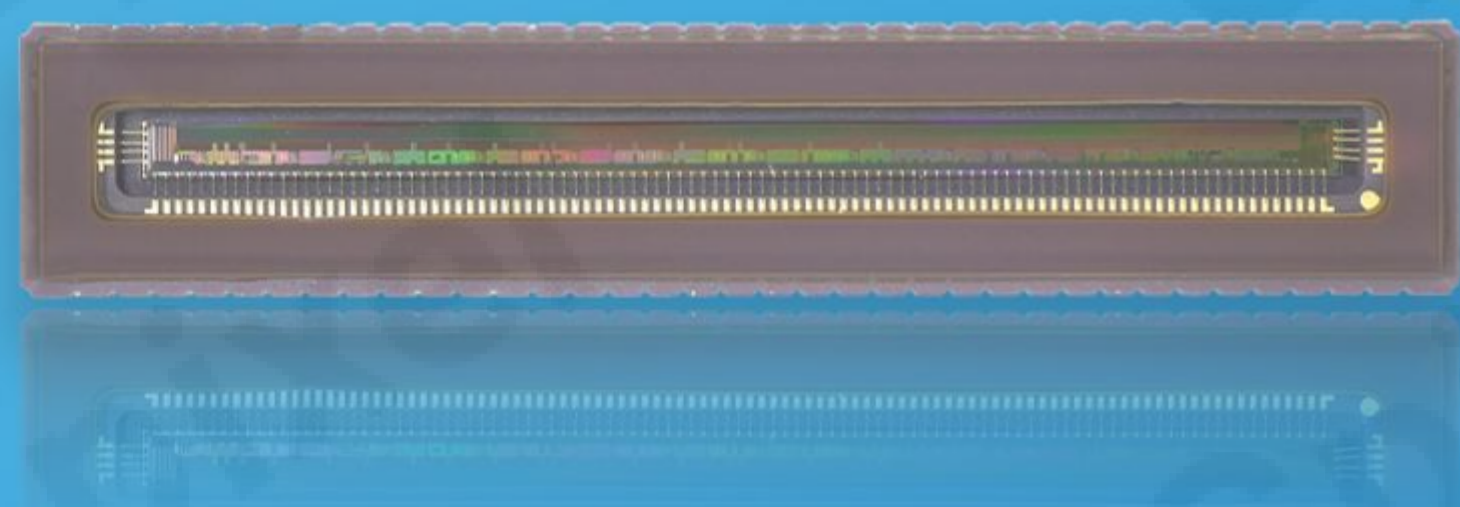


# GL7004

## 4K 真彩色高速线阵CMOS图像传感器



**GL7004** 是一款4096 (H) X4 (V) 分辨率的全局快门线阵CMOS图像传感器，结合7 um高灵敏度像素、最快250 kHz行频(单线模式)和超高性价比，**GL7004**是光伏检测、铁路检测、2.5D视觉等工业应用场景的理想解决方案。

**GL7004** 有彩色和黑白两种版本，黑白版本支持单线、双线、三线 and 四线模式；彩色版本支持三线真彩模式和四线RGBW模式。

**GL7004** 采用紧凑型的LCC陶瓷封装，仅需3路外供电源，功耗仅为1.05 W，更方便客户进行硬件设计和系统集成。



### 产品特性

- ▶ RGB/RGBW真彩
- ▶ 高行频
- ▶ 低功耗
- ▶ 每行像素单独曝光控制
- ▶ 高性价比

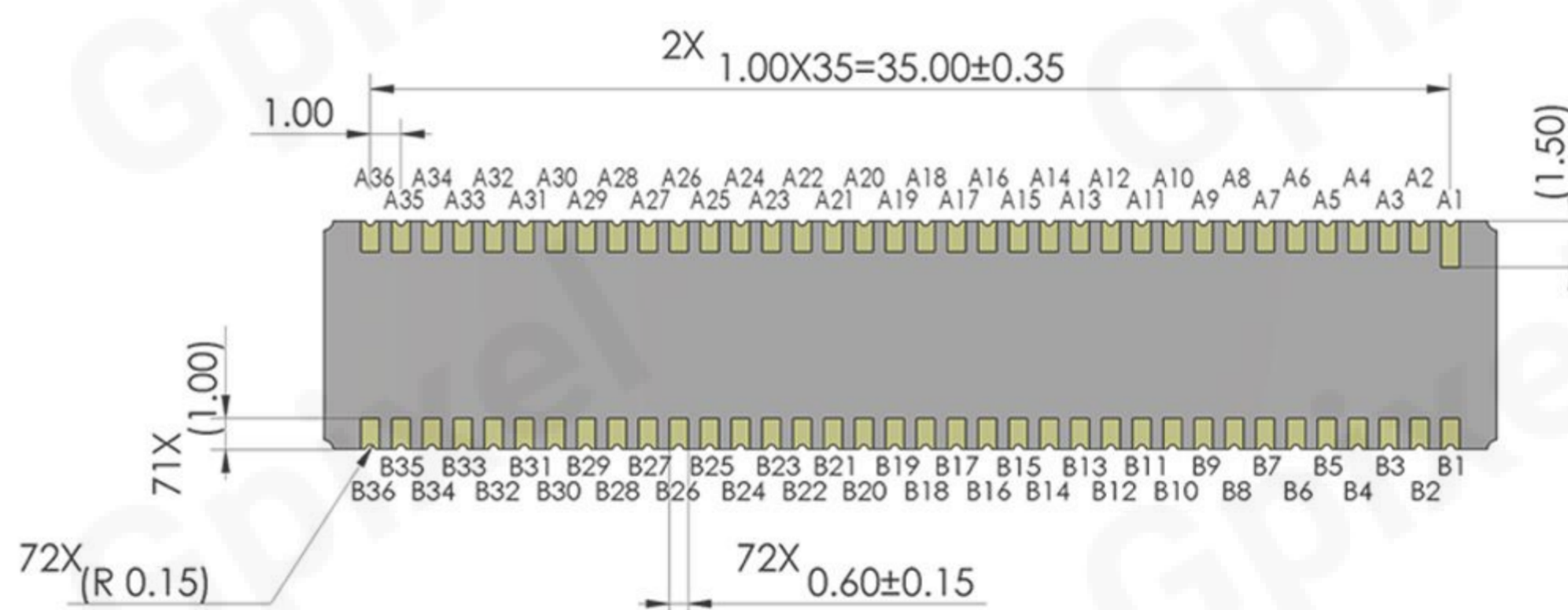
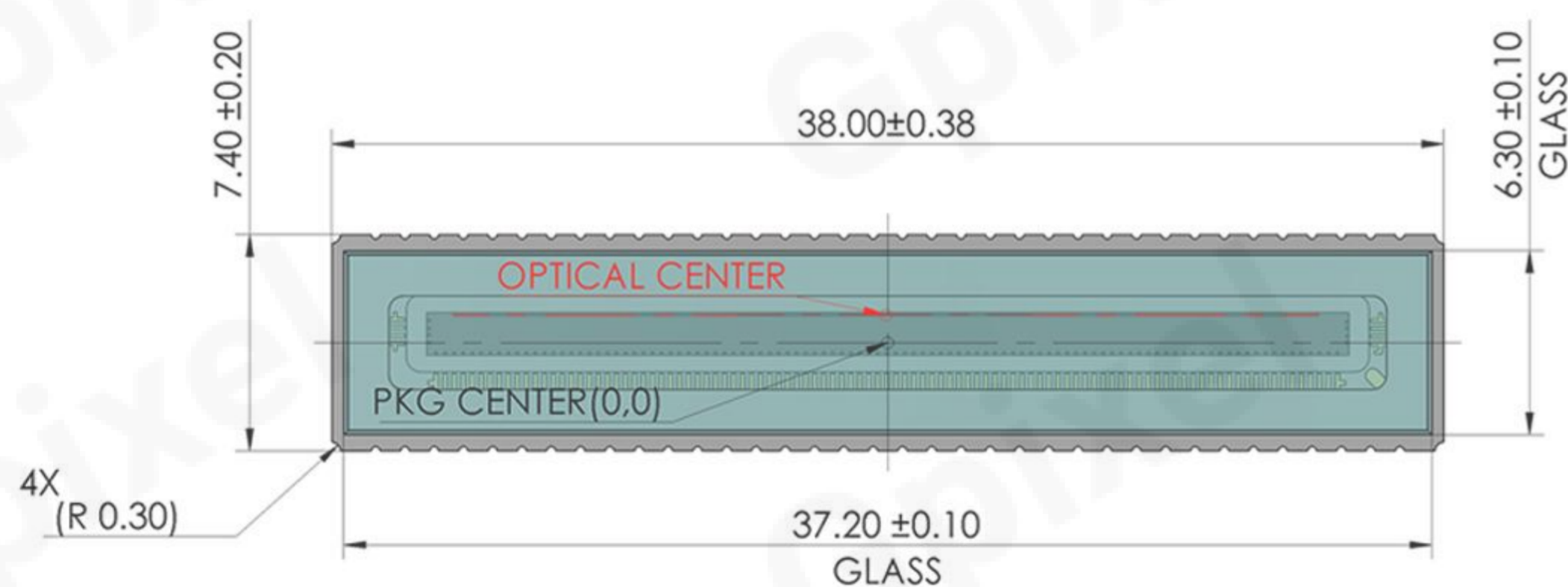
### 应用领域

- ▶ 光伏检测
- ▶ 铁路检测
- ▶ 2.5D 视觉

## 产品指标

|        |   |       |   |
|--------|---|-------|---|
| 有效分辨率  | 4096 (H) x 4 (V)                              | 感光面长度 | 28.67 mm                                    |
| 像素尺寸   | 7.0 $\mu\text{m}$ x 7.0 $\mu\text{m}$         | 快门类型  | 全局快门  |
| 峰值量子效率 | 74.5% (560 nm)                                | 读出噪声  | 4.3 e <sup>-</sup> (10 bit, analog gain 4x) |
| 满阱容量   | 10.5 ke <sup>-</sup> (10 bit, analog gain 1x) | 动态范围  | 61.5 dB                                     |
| 最高行频   | 250 kHz (单线模式)                                | 输出接口  | 12对Sub-LVDS                                 |
| ADC    | 10 bit  | 最大数据率 | 14.4 Gbps                                   |
| 色彩     | 黑白 & 彩色                                       | 功耗    | 1.05 W                                      |
| 供电电压   | 3.6 V(模拟), 1.8 V-3.3 V(IO)<br>1.5 V(数字)       | 封装形式  | 72 pins CLCC<br>(38.0 mmx7.4 mm)            |

## 封装信息



## 联系方式

### 长春 (总部)

长春长光辰芯微电子股份有限公司  
吉林省长春市经开区自由大路7691号  
光电信息产业园一期1号、5号办公楼  
电话: 0431-85077785

### 杭州

杭州长光辰芯微电子股份有限公司  
浙江省杭州市滨江区建业路599号  
华业发展中心31楼3101-3109室  
电话: 0571-87718606

### 大连

大连长光辰芯微电子股份有限公司  
辽宁省大连市高新技术产业区  
汇贤园7号11楼05D室  
电话: 0411-39937666

