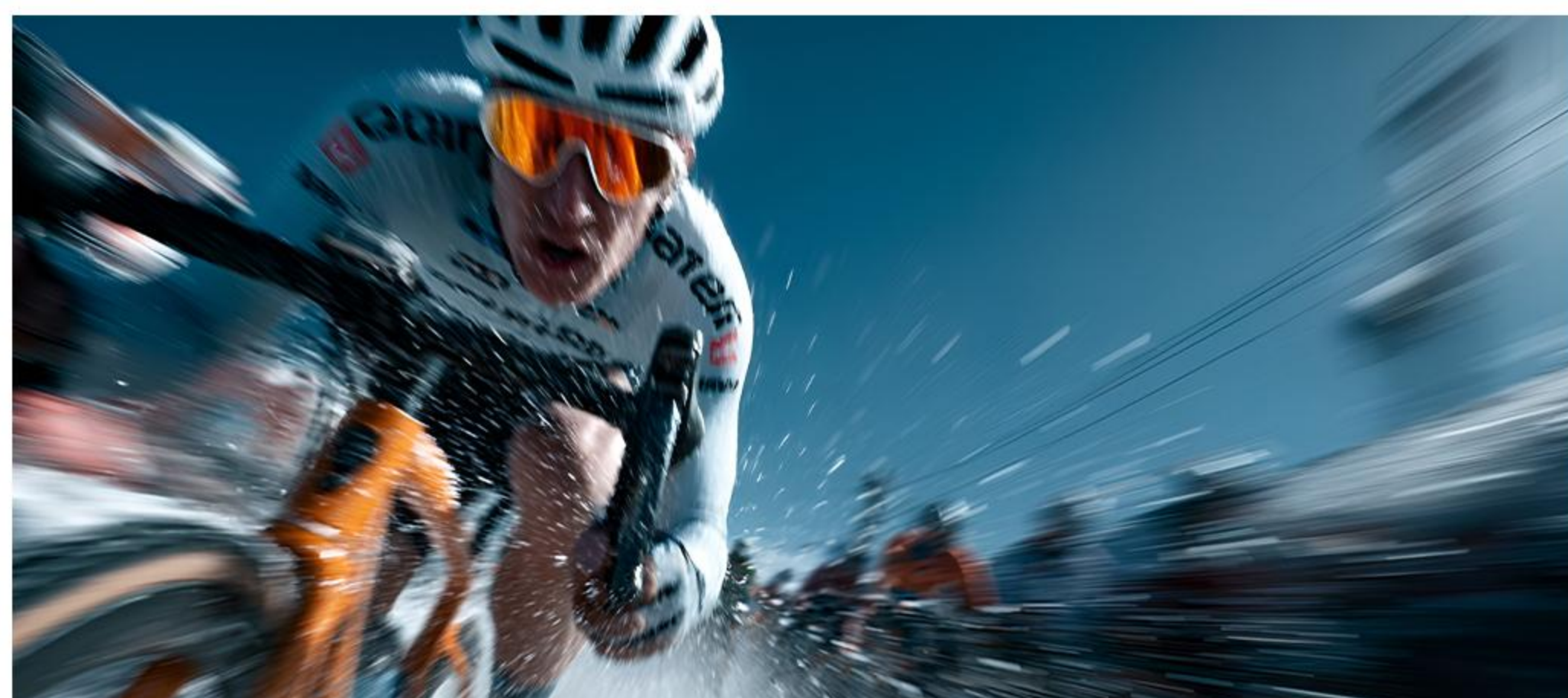


GSPRINT4521

21 MP 高速全局快门CMOS图像传感器

GSPRINT4521 是一款 2100 万像素分辨率、APS-C 画幅高速全局快门 CMOS 图像传感器。凭借独特的光管技术，使芯片具备优异的快门效率和角度响应。**GSPRINT4521** 在全分辨率下最高帧频可达 1000 fps，结合开窗功能，帧频可提升至 3500 fps。



产品特性

- ▶ 4.5 μm 全局快门像素
- ▶ 读出噪声 $< 4 e^-$
- ▶ 最高帧频：1000 fps
- ▶ 支持纵向开窗，帧频按比例提高

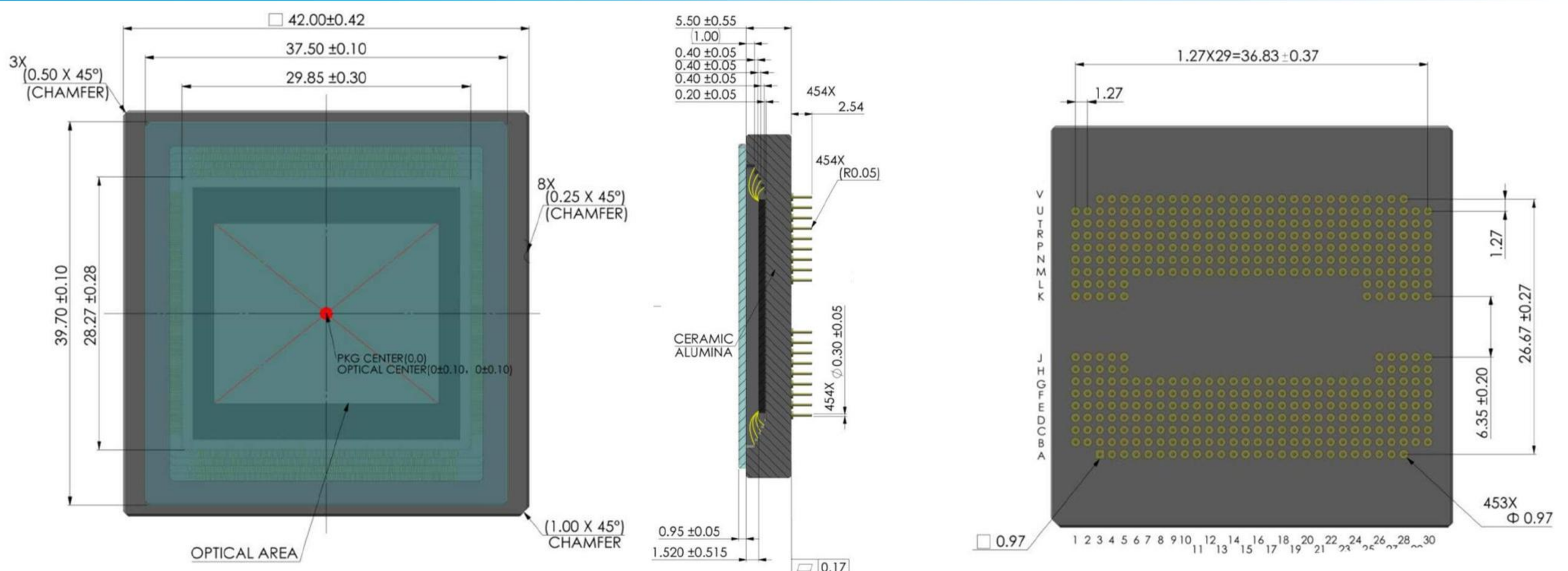
应用领域

- ▶ 工业检测
- ▶ 激光测量
- ▶ 运动捕捉
- ▶ 高速摄影

产品指标

有效分辨率	5120 (H) x 4096 (V)	光学尺寸	APS-C
像素尺寸	4.5 μm x 4.5 μm	感光面积	23.04 mm x 18.43 mm
快门类型	全局快门	峰值量子效率	> 63% (500 nm)
满阱容量	32 ke ⁻	寄生光灵敏度 (PLS)	< -86 dB
读出噪声	3.5 e ⁻	角度响应	17° (80% Response)
暗电流	11.4 e ⁻ /pixel/s (50°C)	最大信噪比	45 dB
动态范围	68 dB (12 bit)	最高帧频	1000 fps (8 bit) 500 fps (10 bit) 250 fps (12 bit)
输出接口	160对 Sub-LVDS	通道合并	支持 (以4通道为步进)
ADC	8/10/12 bit	最大数据率	192 Gbps
色彩	黑白&彩色	功耗	6 W
供电电压	3.3 V (模拟), 1.8 V (IO) 1.2 V (数字)	封装形式	454 pins μPGA (42 mm x 42 mm)

封装信息



联系方式

长春 (总部)

长春长光辰芯微电子股份有限公司
吉林省长春市经开区自由大路7691号
光电信息产业园一期1号、5号办公楼
电话: 0431-85077785

杭州

杭州长光辰芯微电子股份有限公司
浙江省杭州市滨江区建业路599号
华业发展中心31楼3101-3109室
电话: 0571-87718606

大连

大连长光辰芯微电子股份有限公司
辽宁省大连市高新技术产业区
汇贤园7号11楼05D室
电话: 0411-39937666



免责声明: 本彩页所涉及的产品信息及图片仅供参考, 由于产品不断更新, 最终请以实物为准。长光辰芯保留本产品彩页的最终解释、修订权利。
GP-PR250801 V1.1

✉ info@gpixel.com

🌐 www.gpixel.com